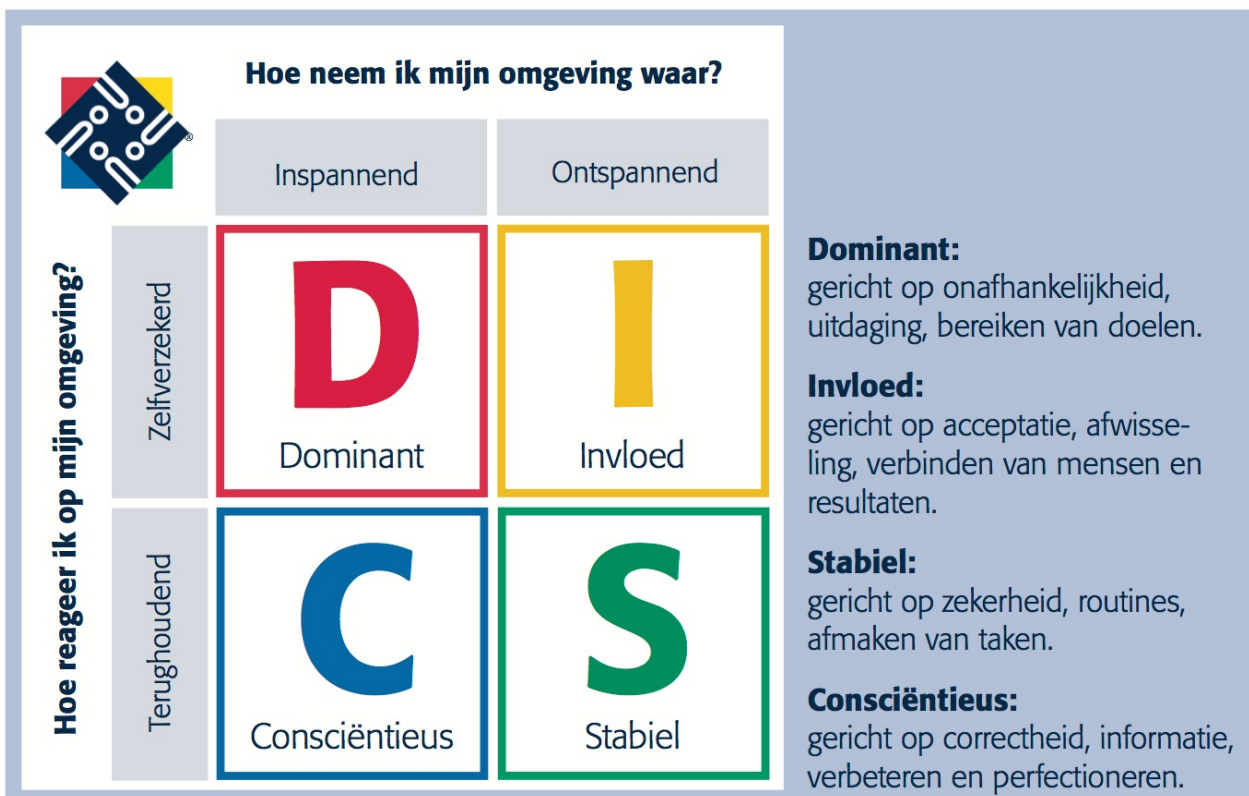


## DISC: een profiel dat ogen en deuren opent

Het wetenschappelijk onderbouwde D-I-S-C-gedragsmodel beschrijft de gedragsstijl en gedragsvoorkeur van een persoon in een bepaalde omgeving. Waar andere manieren om menselijk gedrag te beschrijven soms deterministisch en kritisch zijn, biedt DISC een praktische en beschrijvende taal om gedrags- en communicatiegewoontes tegen het licht te houden, en te verbeteren. Het gaat er niet om wat je bent, maar hoe je je voelt en gedraagt. Het geeft een zeer informatief beeld van hoe medewerkers tegen zichzelf en anderen aankijken, hoe zij reageren in stressvolle situaties en hoe ze hun omgeving beleven.

Het is daarmee een dynamisch gedragsmodel, dat afhankelijk is van de gekozen werk- en/of privé-situatie, en bestaat uit vier kwadranten, gevormd door een horizontale en een verticale as. De horizontale as wordt beïnvloed door hoe iemand die omgeving waarneemt: stressvol tot ontspannen. De verticale as wordt beïnvloed door hoe iemand zichzelf in die omgeving waarneemt: initiërend-assertief tot reagerend-terughoudend.



## Veelzijdig en Wetenschappelijk

Er zijn vier kleuren, die allemaal gehanteerd worden door elk persoon, maar in verschillende intensiteit. Het is zaak je bewust te worden van je meeste gebruikte kleuren en de kracht en de valkuilen daarvan, en van de kansen die het effectief gebruik van andere kleuren brengt. De vier kleuren van het profiel zijn:

<b>Rood</b>	Dominant - Gerelateerd aan sturing, macht en assertiviteit; terug te zien in bijv. een actieve omgang met problemen en uitdagingen.
<b>Geel</b>	Invloed - Gerelateerd aan sociale interactie en communicatie; terug te zien in bijv. de wens om door middel van gesprek een ander te overtuigen en enthousiasmeren, vaak met het tonen van emotie.
<b>Groen</b>	Stabiel - Gerelateerd aan geduld, volharding en bedachtzaamheid; terug te zien in bijv. een constant werktempo en zoeken naar samenwerking, harmonie, zekerheid en veiligheid.
<b>Blauw</b>	Consciëntieus - Gerelateerd aan structuur en organisatie; terug te zien in bijv. het volgen van de in de organisatie geldende regels en structuur en het willen leveren van kwaliteit.

### Nieuwste generatie, wetenschappelijk gevalideerd

DISC wordt in diverse -verouderde- uitvoeringen aangeboden. Wij werken met de nieuwste generatie, die wetenschappelijk is gevalideerd; van persolog. De resultaten voor de betrouwbaarheid zijn ongekend hoog (recent onderzoeksrapport is op aanvraag beschikbaar).

### Het gedragsprofiel kan onder meer worden ingezet bij:

- ✓ leidinggeven: aansturen op maat
- ✓ ontwikkelen van medewerkers: training op maat
- ✓ implementeren van veranderingsprocessen: gezamenlijke taal
- ✓ voorkomen en oplossen van conflicten: wederzijds begrip
- ✓ samenstellen van teams en verhogen van teameffectiviteit: sterkten benutten
- ✓ communiceren met klanten (o.a. in de verkoop): aansluiten bij klant
- ✓ stellen van vacatures en werving- & selectieproces: wenselijk gedrag
- ✓ onderbouwen van selectiebeslissingen: aansluiten bij team

## **Compact, helder en doelgericht**

### **U vult twee vragenlijsten in**

Uit eerst 24 beschrijvingen en vervolgens 24 begrippen kiest u respectievelijk steeds de meest passende beschrijving dan wel het minst passende begrip. De resultaten van de twee ingevulde vragenlijsten geven inzicht in het gedrag dat u in een concrete situatie vertoont en de overtuigingen die daaronder liggen.

### **Duidelijk rapport**

De resultaten worden weergegeven in drie grafieken, elk met eigen interpretatie- en toepassingsmogelijkheden. De grafieken tonen:

1. wat ik doe in een bepaalde omgeving (extern zelfbeeld);
2. wat ik vind (intern zelfbeeld);
3. hoe ik in diezelfde omgeving op anderen overkom (geïntegreerd zelfbeeld).

### **Helder beeld**

Zo ontstaat er een helder beeld, een gedragsprofiel, zowel van het gedrag als van de onderliggende overtuigingen en drijfveren. En van een eventuele spanning tussen gevoeld en getoond gedrag.

Op basis van uw profiel ontvangt u een uitgebreide persoonlijke rapportage waarin de volgende onderwerpen aan de orde komen:

- ✓ wat uw gedrag kenmerkt;
- ✓ hoe uw interesse wordt gewekt;
- ✓ hoe u het liefst werkt;
- ✓ hoe u de daden van anderen beïnvloedt;
- ✓ hoe u met conflicten omgaat;
- ✓ met wie u het beste kunt samenwerken;
- ✓ hoe uw zich het best laat beïnvloeden.

### **Doelgericht**

Door deze nauwkeurige meting van uw gedragsstijl en de overtuigingen die daaraan ten grondslag liggen, krijgt u inzicht krijgen in hoe effectief deze is voor uw werksituatie. Daarbij geeft het profiel concrete aanbevelingen om dit gedrag aan te passen en om effectiever te worden in het nemen van besluiten, het omgaan met taken en de omgang en communicatie met anderen. Zo kunt u uw sociale vaardigheden trainen en uw effectiviteit vergroten.